



ApplicationNote | Anwendungsbericht

Baudisch.SIP-Türmodul mit Video in Verbindung mit PhonerLite

Historie:

Version	Datum	Name	Änderung
1,0	31.08.2012	MA	Erstellung
1,1	31.08.2012	DO	Ergänzungen

Relevanz:

Artikel-Nr.	Name	HW-Version	SW-Version	Bemerkungen
33-0999	Baudisch.SIP-Türmodul ECO	Alle	Alle	
33-1000	Baudisch.SIP-Türmodul MAXI	Alle	Alle	
33-1384	Baudisch.SIP-Türmodul PLUS	Alle	Alle	
33-1001	Baudisch.CP-CAM-Steel	Alle	Alle	
33-1390	Baudisch.CP-CAM-MODULAR-KSF	Alle	Alle	
33-0896(B)	Baudisch.CP-CAM IP65	Alle	Alle	
33-0879(X)	Baudisch.CP-CAM Gehäuse Vario	Alle	Alle	
33-1424	Baudisch.CP-CAM Pin	Alle	Alle	

Kurzinhalt:

Frage ?	Wie konfiguriere ich PhonerLite für die Benutzung mit dem SIP-Türmodul und der CP-CAM?
Antworten	Für die Konfiguration gehen Sie bitte wie folgt vor.
Bitte beachten Sie hierzu die nachfolgenden Hinweise!	

PhonerLite

Der SIP-Client für Windows PhonerLite unterstützt ab sofort die SIP-Türsprechstellen mit Video: Videoanzeige bei Türruf oder vor Rufannahme sowie die Türöffnung über DTMF-Nachwahl sind möglich. Die Baudisch.SIP-Türsprechstellen als auch PhonerLite können auch ohne SIP-Server miteinander betrieben werden.

Download: www.phonerlite.de

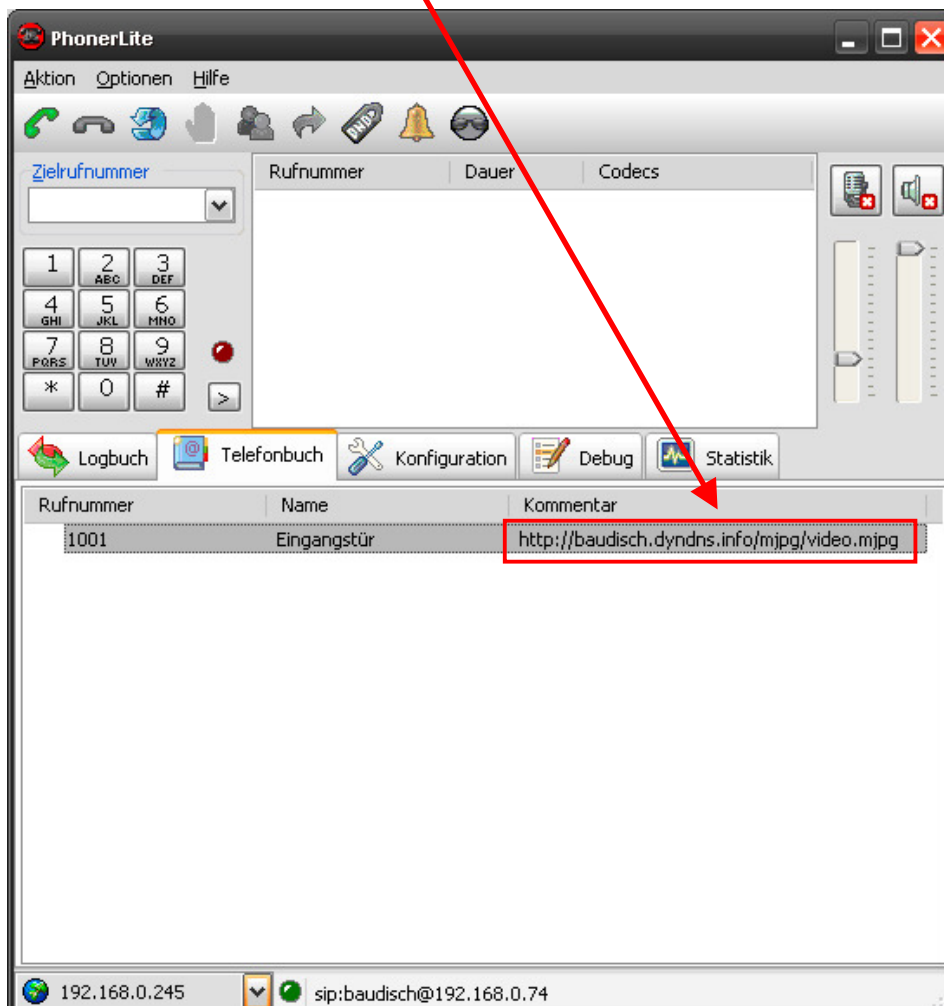
1. Funktion

Bei eingehendem Ruf wird das Videobild der Türsprechstelle automatisch aufgerufen. Das Videobild wird in einem separaten Fenster angezeigt. Nach Rufende wird das Fenster automatisch geschlossen.

2. Einrichtung

Um einem eingehenden Türruf das passende Videobild zuzuordnen legen Sie zuerst einen Teilnehmer im Telefonbuch an. Danach können Sie die Netzwerkadresse/URL zur CP-Cam einfach in das Kommentarfeld eintragen. Weitere Hinweise finden Sie im PhonerLite Handbuch: http://www.phonerlite.de/book_de.htm

Netzwerkadresse/URL: `http://[CP_Cam IP]/mjpg/video.mjpg`



Tip

Am Besten legen Sie den Telefonbucheintrag direkt aus dem Logbuch an. Einfach per Rechtsklick auf den Logbucheintrag gehen und „ins Telefonbuch aufnehmen“ wählen.