



## ApplicationNote | Anwendungsbericht

### Baudisch.SIP-Türmodul mit Öffnerkontakt für Türöffner

#### Historie:

Version	Datum	Name	Änderung
1,0	12.06.2012	BA	Erstellung

#### Relevanz:

Artikel-Nr.	Name	HW-Version	SW-Version	Bemerkungen
33-0999	Baudisch.SIP-Türmodul ECO	Alle	Alle	
33-1000	Baudisch.SIP-Türmodul MAXI	Alle	Alle	
33-1384	Baudisch.SIP-Türmodul PLUS	Alle	Alle	

#### Kurzinhalt:

<b>Frage ?</b>	Wir haben eine Fluchtürsteuerung, für deren Ansteuerung ein Öffnerkontakt erforderlich ist. Wenn der Kontakt unterbrochen wird, soll die Tür aufgehen. Wie kann dieses konfiguriert werden ?
<b>Antworten</b>	Es ist eine Lötbrücke auf der Leiterplatte einzusetzen, damit kann der im Relais 1 vorhandene Öffnerkontakt über das in diesem Fall nur bedingt zu verwendende Relais 2 nach außen geführt werden.
Bitte beachten Sie hierzu die nachfolgenden Hinweise !	

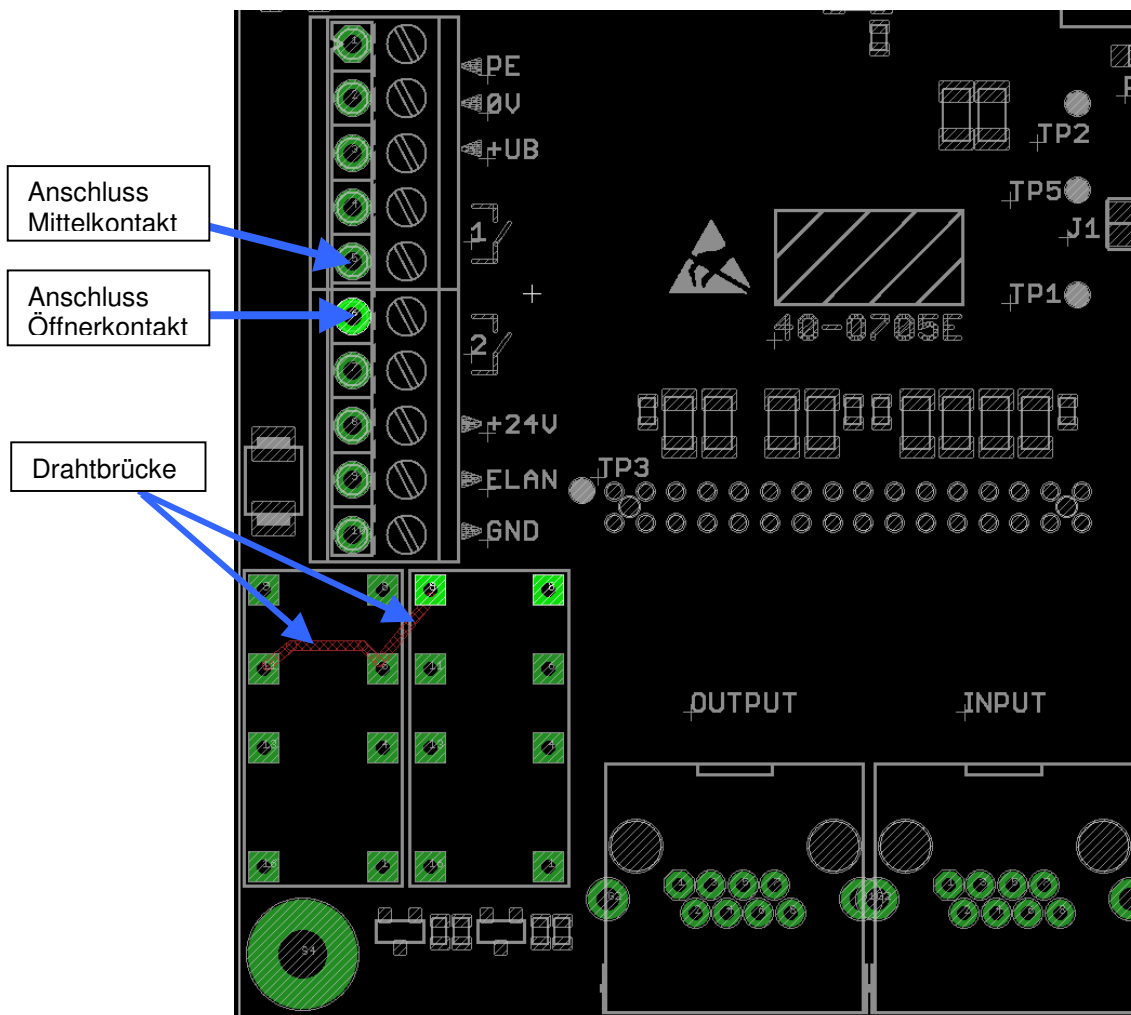
## 1. Allgemeines

Die Anforderung eines Türöffners per Öffnerkontakt ( statt Schließer ) kann per Hardware-Lötbrücke umgesetzt werden.

Eine alternative invertierte Ansteuerung des Relais per Software wird nicht umgesetzt, da in diesem Fall die Relaisspule dauerhaft angesteuert wäre ( was ungünstig ist ).

## 2. Umsetzung

Es ist eine Drahtbrücke wie nachstehend gezeichnet auf der Rückseite der Anschlussleiterplatte einzubauen ( 3 Lötunkte gegen die Anschlüsse der Relais ):



Das Relais 2 kann in dieser Konstellation nur noch bedingt eingesetzt werden, es besteht keine galvanische Trennung mehr zu Relais 1. Pin 6 der Schraubklemme X3 ist damit ein gemeinsamer Kontakt von Relais 1 und Relais 2. An Pin 7 kann der Schließerkontakt von Relais 2 angeschlossen werden.

### **3. Umbau**

Der Umbau kann auf Anfrage / Angebot im Werk ausgeführt werden.

Ein Umbau vor Ort darf nur durch von uns autorisiertes und fachkundiges Personal ausgeführt werden und erfordern einen ESD-geschützten Löt Arbeitsplatz.