

ApplicationNote | Anwendungsbericht

Baudisch.CP-CAM Watchdog aktivieren

Historie:

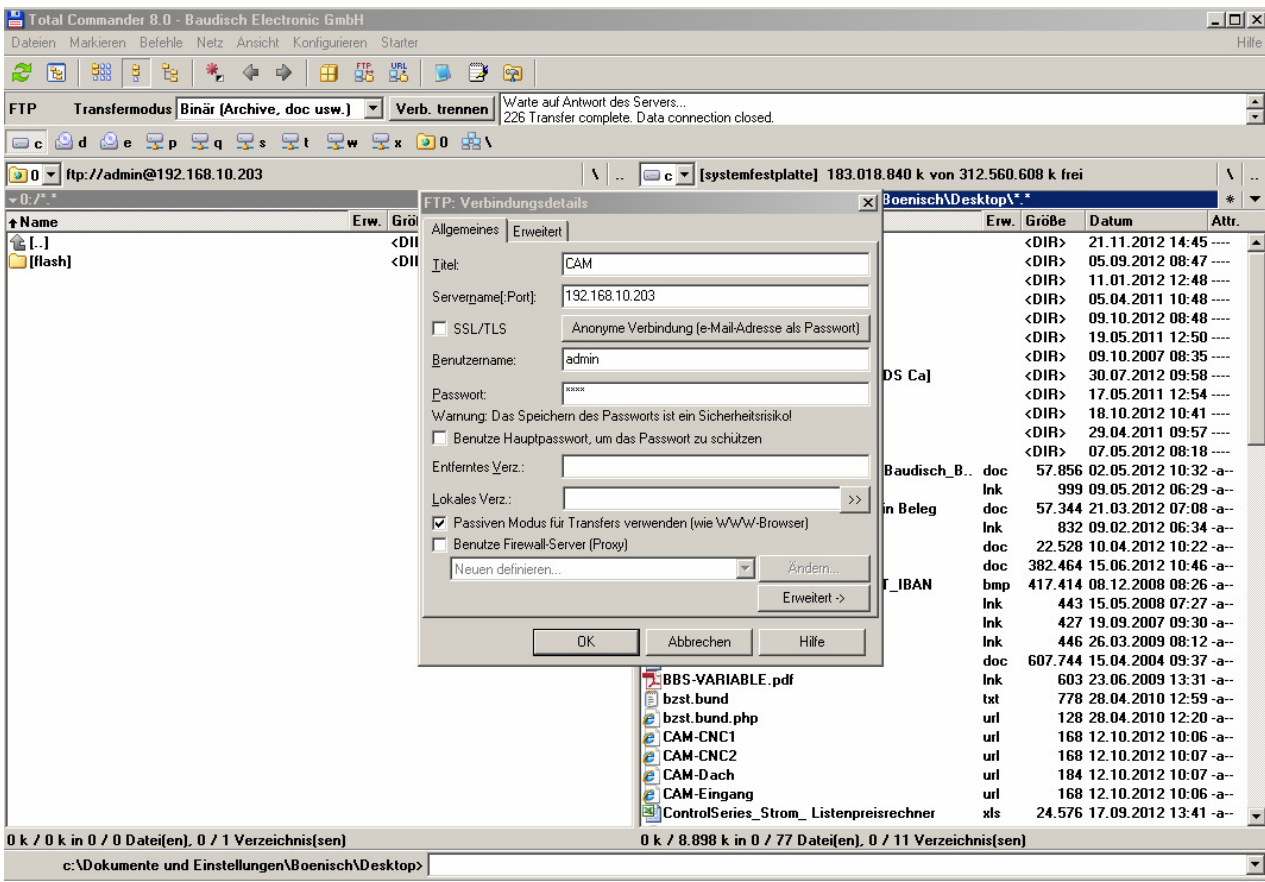
Version	Datum	Name	Änderung
1,0	05.06.2012	Bn	Erstellung/Freigabe

Relevanz:

Artikel-Nr.	Name	HW-Version	SW-Version	Bemerkungen
33-0896+B	CP-CAM Gehäuse Paneleinbau IP65			
33-1001	Baudisch.CP-CAM-Steel			
33-0879S-H	Baudisch.CP-CAM Gehäuse Vario			

Kurzinhalt:

Frage ?	Was ist der Watchdog und wie kann er aktiviert werden?
Antworten	<p>Wenn die CP-CAM regelmäßig einen manuellen Reset benötigt und die Ursache dafür nicht identifiziert werden kann, kann der Watchdog aktiviert werden. Der Watchdog überwacht die Funktion der CP-CAM und start die CP-CAM Software bei Bedarf automatisch neu. So bringt der Watchdog die CP_CAM aus einem unvorhergesehenen Fehlerzustand wieder in einen betriebsbereiten Zustand.</p> <p>Im nachfolgendem Teil wird beschrieben, wie der Watchdog aktiviert wird.</p> <p>Benötigt wird hierfür ein FTP-Programm wie Total Commander oder ähnliches.</p>
Bitte beachten Sie hierzu die nachfolgenden Hinweise !	

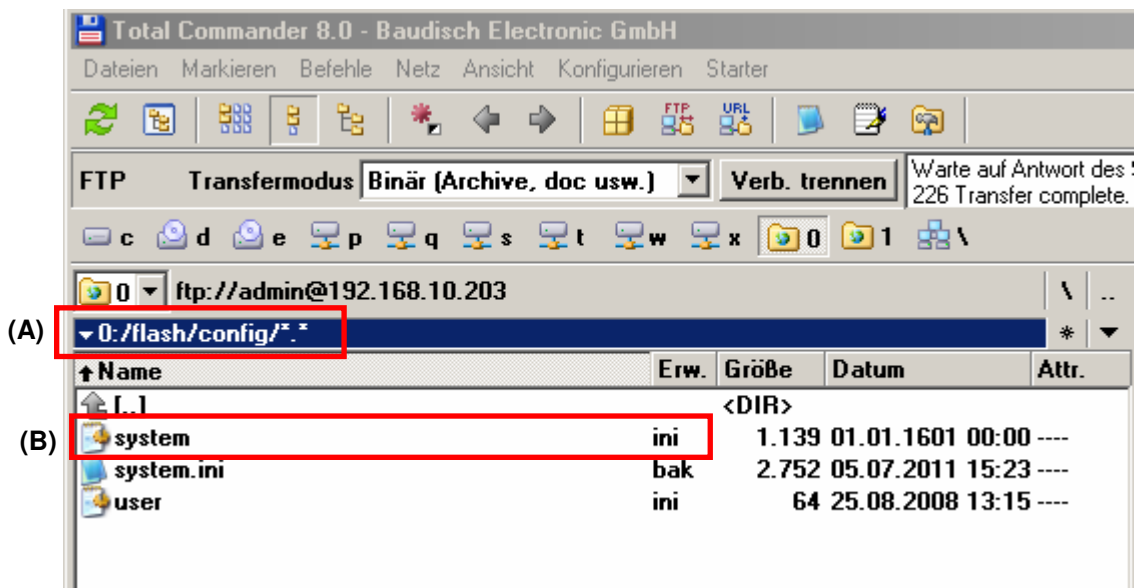


Als erst stellen Sie eine FTP-Verbindung mit einem FTP-Programm her (hier am Beispiel mit dem Programm Total Commander).

Servername: IP-Adresse der zu verbindenden CAM (in unserem Beispiel 192.168.10.203)

Benutzername: admin (Ein angelegter User der CP-CAM mit Administratorenrechte)

Passwort: 1234 (Das Passwort zum User)



In dem Pfad /flash/config/ (A) findet man die Datei system.ini (B).

Die Datei System.ini auf dem Rechner ablegen und mit einem Texteditor öffnen.



Im Texteditor den Eintrag „Watchdog=0“ suchen und auf „Watchdog=1“ ändern.

Bitte darauf achten, dass bei WatchdogTest der Wert 0 eingetragen ist.

Im Anschluss die Änderungen abspeichern und die geänderte Datei system.ini vom PC wieder auf die CAM kopieren. Beim Übertragen der Datei per FTP-Programm werden Sie gefragt, ob die vorhandene Datei überschrieben werden soll. Dieses bitte mit „Ja“ bestätigen.

Die CAM muss nach dem Übertragen der Datei neu gestartet werden. Erst dann ist der Watchdog aktiv.