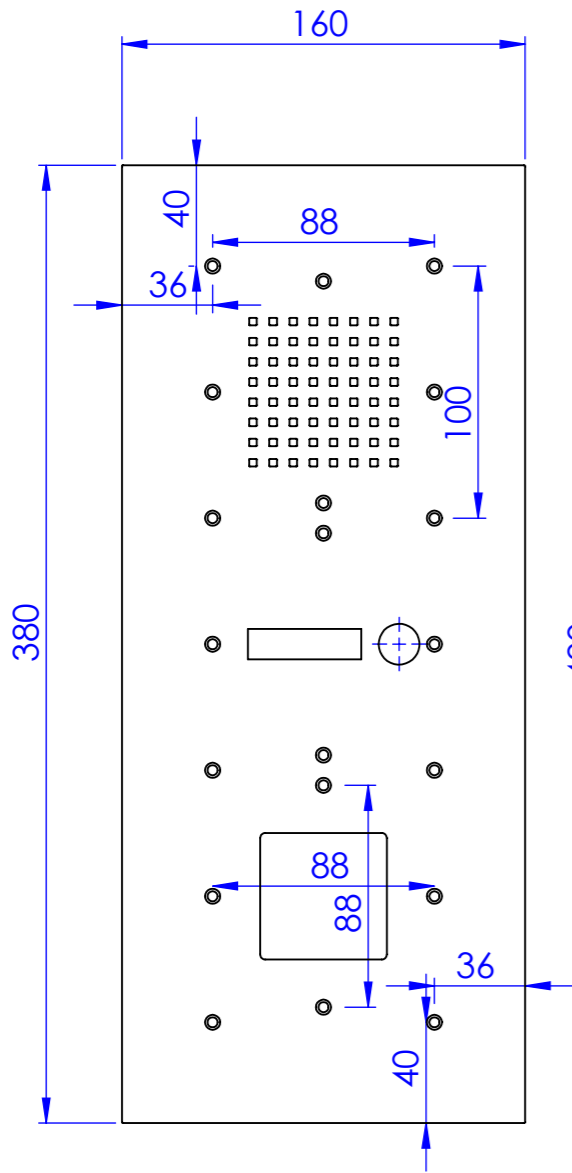
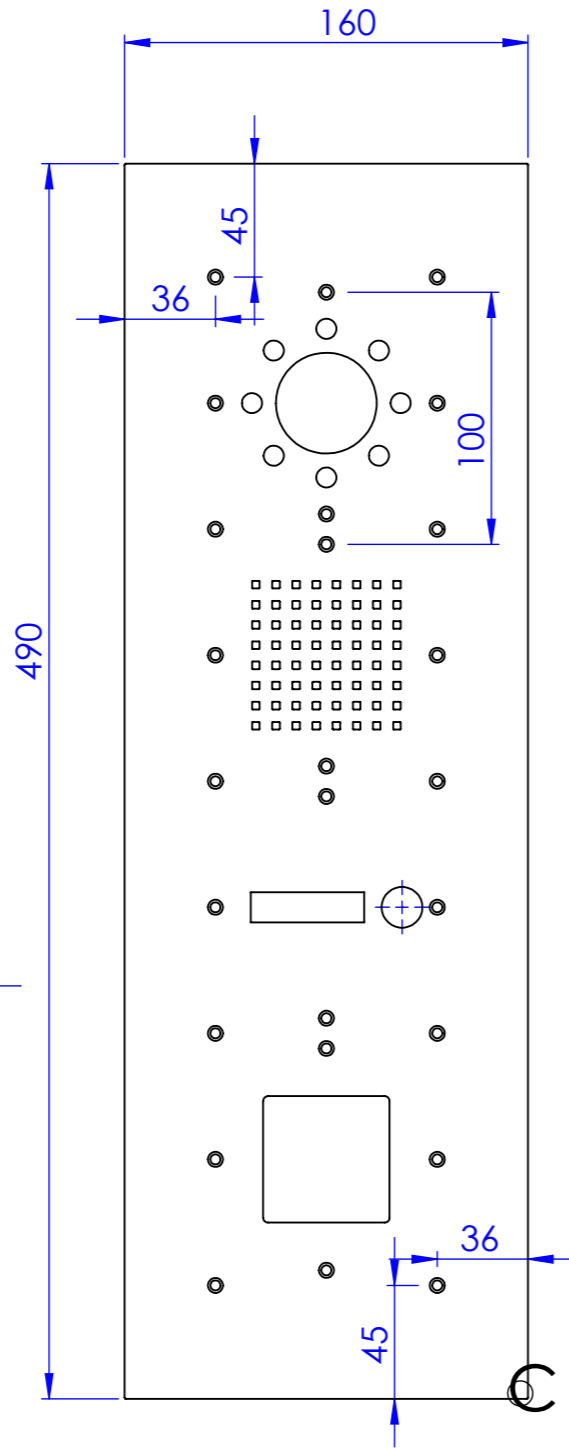


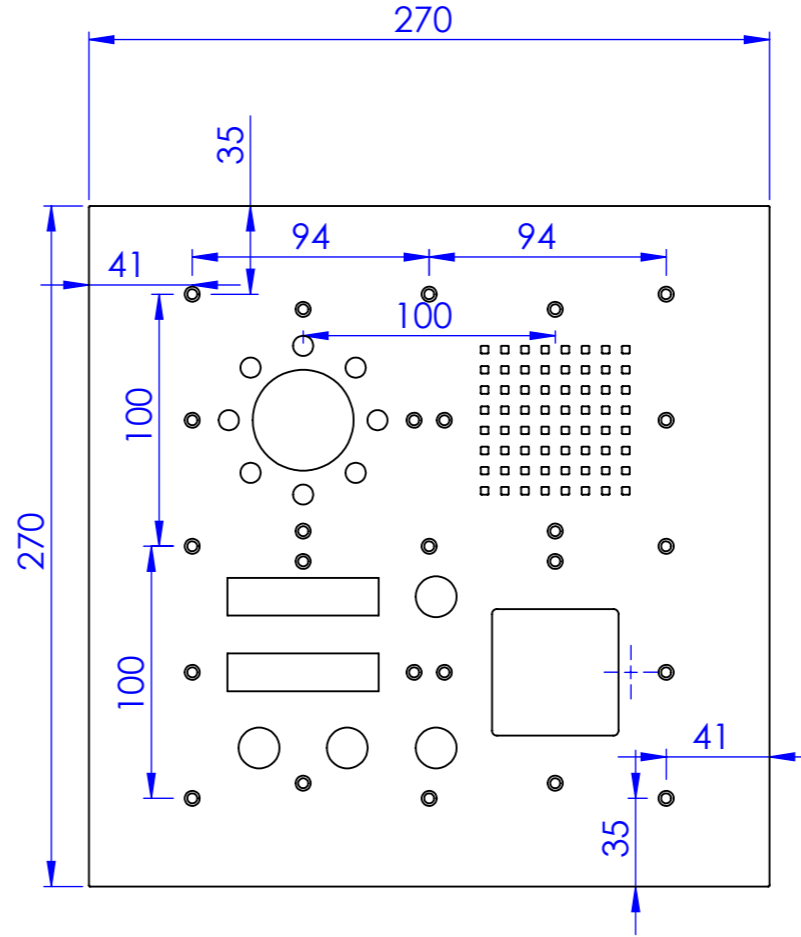
27-0760C_Frontplatte 3x1
Demo-Konstruktion



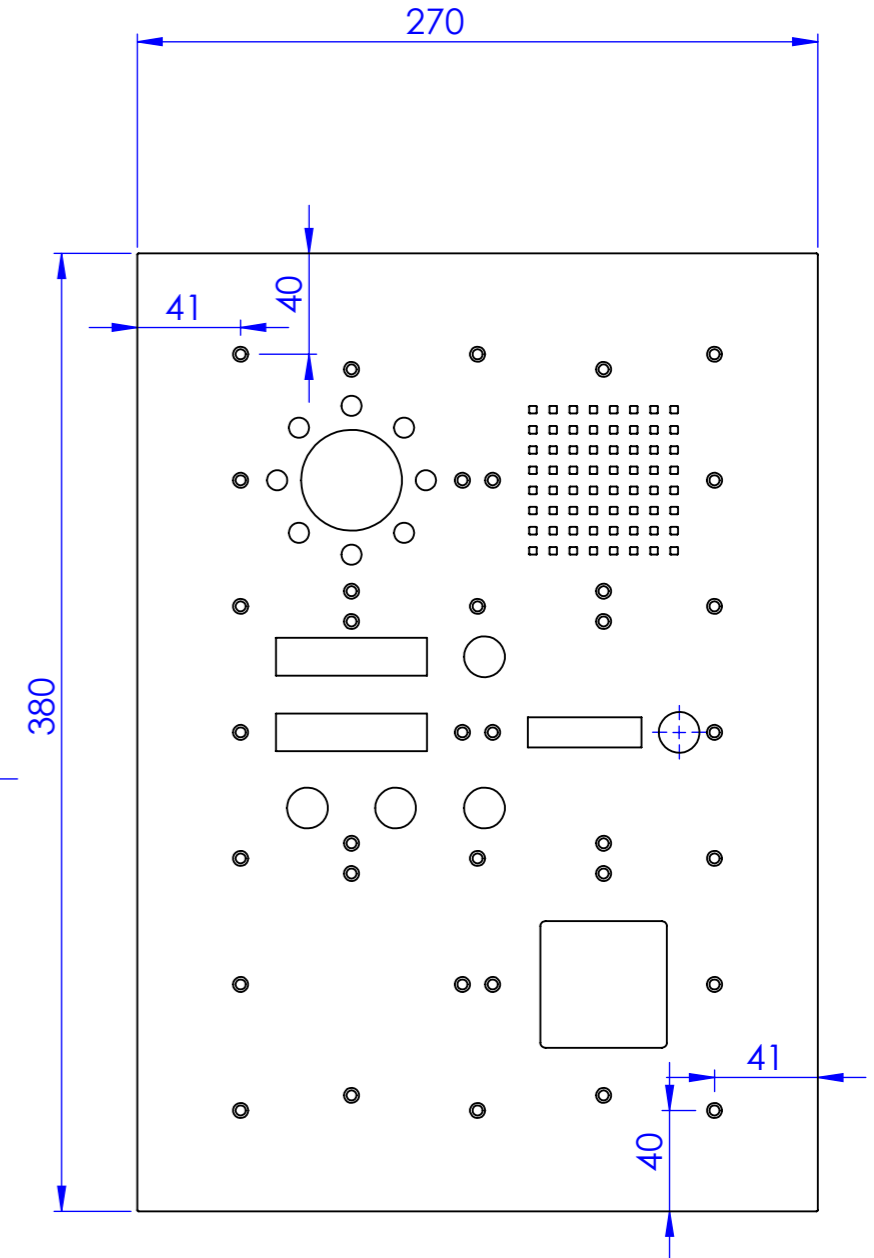
27-0760D_Frontplatte 4x1
Projekt DSH



27-0760E_Frontplatte 2x2
Projekt DSH

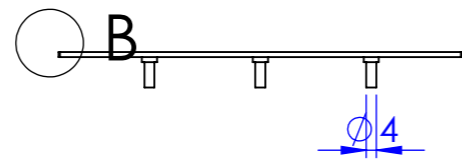


27-0760F_Frontplatte 3x2
Demo-Konstruktion

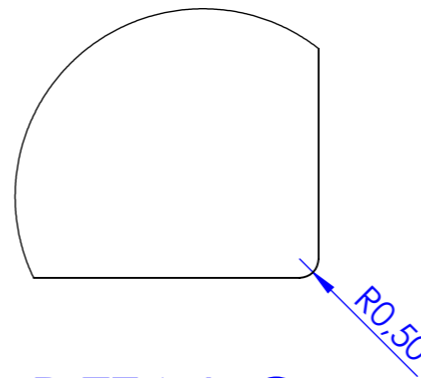


Kanten stumpf !

DETAIL B
MAßSTAB 5 : 1



DETAIL C
MAßSTAB 5 : 1



Alle Rechte ausdrücklich vorbehalten. Vervielfältigung oder
Nutzung an Dritte, gänzlich in welcher Form, ist ohne
schriftliche Genehmigung des Eigentümers nicht gestattet.

All rights strictly reserved. Reproduction or issue
to third parties in any form whatever is not permitted
without written authority from the proprietor.

 Baudisch Electronic GmbH Im Gewerbegebiet 7-10 73116 Wäschenbeuren				Bezeichnung: CompleteSteel Anordnung Bolzen / Varianten	
Datum	16.05.2014	16.05.2014	16.05.2014	Artikel Nummer	Zu Baugruppe Nr.
Name	Se	Ba	Ba	27-0760X	33-xxxx
	erstellt	geprüft	Freigabe	Letzte Änderung: 17.05.2014	Durch: Bau
					Bl. 2/2